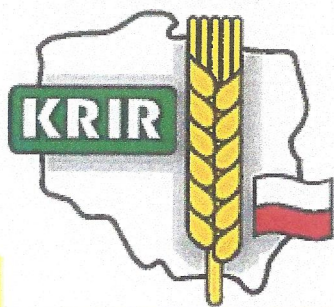


KRAJOWA RADA IZB ROLNICZYCH ZAPRASZA NA KOLONIE W GÓRACH



Warunki pobytu:

Biały Dunajec to piękna malownicza wieś podhalańska, która znajduje się w powiecie tatrzańskim w pobliżu Zakopanego. Jest powszechnie uznawana za „Serce Podhala”.

W ośrodku kolonijno-wczasowym „U Guta” jest 80 miejsc noclegowych w pokojach z łazienkami. W ośrodku dostępne są: basen kąpielowy, boisko sportowe, plac zabaw dla dzieci, oraz klimatyczny szalas grillowy w stylu góralskim na 50 osób. W pobliżu ośrodka jest wiele malowniczych, górskich szlaków turystycznych.

Termin: 18.07.2016 r. – 31.07.2016 r.

Wycieczki i atrakcje w czasie kolonii:

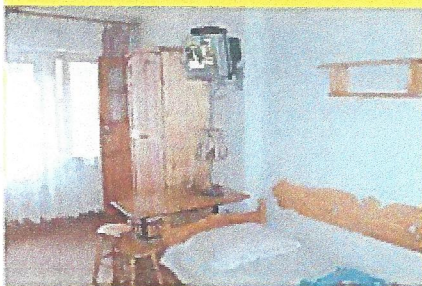
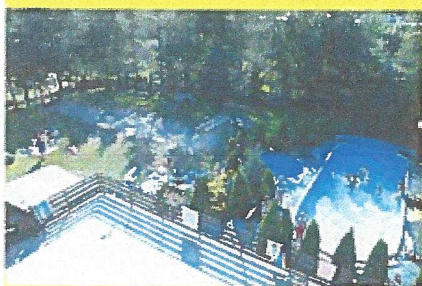
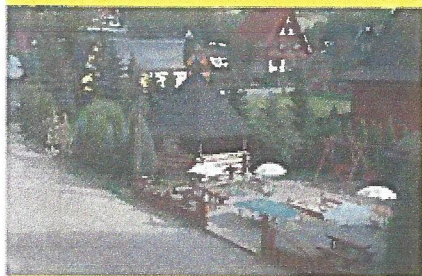
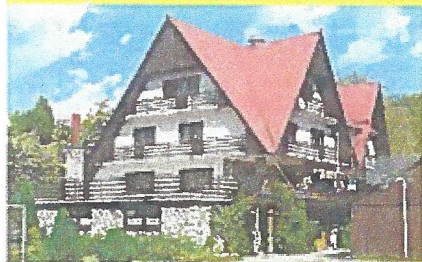
- ❖ wycieczka pod Gubałówkę;
- ❖ zwiedzanie Poronina,
- ❖ zwiedzanie Zakopanego
- ❖ wycieczka autokarowa do Krakowa z przewodnikiem
- ❖ pobyt w Aquaparku
- ❖ kąpiele w basenie;
- ❖ zajęcia i turnieje sportowe, quizy i konkursy wiedzy;
- ❖ dyskoteki, karaoke, ognisko i wieczory artystyczne;
- ❖ realizacja pełnego programu profilaktyczno-socjoterapeutycznego. z naciskiem na bezpieczeństwo pracy w rolnictwie.

Cena: 500,00 złotych

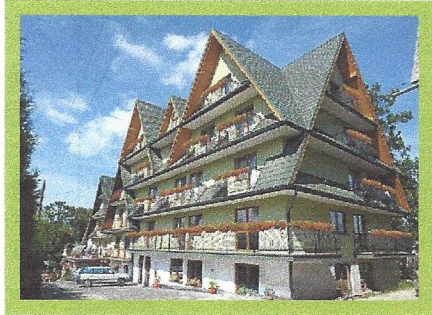
Wpłata na rachunek bankowy Krajowej Rady Izb Rolniczych, BGŻ 54203000451110000002117710

Cena zawiera:

- ❖ 13 noclegów
- ❖ 5 posiłków dziennie (śniadanie, II śniadanie, obiad, podwieczorek, kolacja) – pierwszym świadczeniem jest ciepła obiadokolacja w dniu przyjazdu, natomiast ostatnim śniadanie w dniu zakończenia pobytu
- ❖ opieka wykwalifikowanej kadry pedagogicznej
- ❖ opieka medyczna (całodobowa pielęgniarki i lekarza na wezwanie)
- ❖ bilety wstępu do zwiedzanych obiektów



FUNDACJA
„KASA NADZIEI”



KOLONIE LETNIE 2016 ZAKOPANE

Warunki pobytu:

Zapraszamy na letni wypoczynek w samym sercu Tatr – Zakopanem. Pensjonat HALINA, ul. Stachonie 28 na Olczy oferuje zakwaterowanie w pokojach 3, 4, 5 - osobowych z pełnym węzłem sanitarnym. Na terenie obiektu znajduje się: stołówka, świetlice, sala dyskotekowa, sala kominkowa. Na zewnątrz obiektu znajduje się zadaszona wiata z miejscem na ognisko oraz teren rekreacyjny.

Termin i liczba uczestników: 17.07 – 30.07.2016 – ⁴⁵~~137~~ osób

Cena 580,00 zł/tydzień

Program:

- Całodzienna wycieczka autokarowa w **Pieniny i nad Jezioro Czorszyńskie**
- Rejs statkiem **Biała Dama** po Jeziorze Czorszyńskim
- Całodzienna wycieczka autokarowa – zwiedzanie **Zakopanego**: Kaplicy na Jaszczurówce, Starego Kościołka oraz Cmentarza na Pęksowym Brzyzku, Sanktuarium na Krzeptówkach, Wielka Krokiew
- Spacer na **Krupówki**
- Wycieczka piesza bezpiecznym szlakiem turystycznym z Zębu na **Gubałówkę oraz Butorowy Wierch**
- Wieczór przy ognisku z pieczeniem kielbasek
- Dyskoteki
- Gry i zabawy świetlicowe - karaoke, warsztaty rękodzieła, turnieje gier planszowych
- Program Indiana Jones

Świadczenia:

- 13 noclegów - zakwaterowanie w pokojach 3, 4, 5 osobowych z łazienkami
- 5 posiłków dziennie (śniadanie, II śniadanie, obiad, podwieczorek kolacja) – pierwszym świadczeniem jest ciepła obiadokolacja w dniu przyjazdu, natomiast ostatnim śniadanie w dniu zakończenia pobytu.
- wyposażenie uczestników w prowiant oraz napoje na drogę powrotną
- opieka wykwalifikowanej kadry pedagogicznej
- opieka medyczna (całodobowa pielęgniarki i lekarza na wezwanie)
- zapewnienie podstawowych leków i środków opatrunkowych
- ubezpieczenie NNW na kwotę 7 000 PLN
- nagrody w konkursach
- realizacja programu

POMORSKA IZBA ROLNICZA
83-000 Pruszcz Gdański
ul. Zygmunta Wróblewskiego 3
tel. 58 303-19-39, tel./fax 58 302-27-12
NIP 583-20-94-540 Reg. 191227623

Organizujemy kolonie letnią do Czarnej Góry w pensjonacie „Skalny Brzeg” dla 55 dzieci. Potrzebne jest zaświadczenie z KRUS-u o ubezpieczeniu (jednego z rodziców). Termin wyjazdu 6 -19 sierpień 2016

Koszt 600zł od osoby

Wpłacić na konto:

Żułowski Bank Spółdzielczy 27 8306 0003 0000 0332 20000 010 (z dopiskiem kolonia w Czarnej Gorze i imię i nazwisko dziecka).

W razie pytań proszę dzwonić - *Amata Chwostowska tel. 603 903 907*
Pomorska Izba Rolnicza

Czarna Góra – miejscowość spiska w Polsce położona w województwie małopolskim, w powiecie tatrzańskim, w gminie Bukowina Tatrzańska, nad Białką. Wieś położona w historycznym regionie – na Spiszu. Skalny Brzeg to pięknie wykończony pensjonat o standardzie hotelu trzygwiazdkowego. Znajduje się w malowniczej miejscowości Czarna Góra na trasie pomiędzy Białką Tatrzańską a Bukowiną Tatrzańską. Pensjonat położony jest nad rzeką Białką, gdzie goście lubią spacerować. To doskonała lokalizacja dająca możliwość skorzystania z bogatych atrakcji tego regionu zarówno zimą, jak i latem.

W programie kolonii:

Czarna Góra – pensjonat „SKALNY BRZEG”

- wycieczka do Niedzicy(zwiedzanie zamku, wozowni i tamy)
- wycieczka do Zakopanego(Gubałówka, Krupówki, Wielka Krokvia)
- kąpiele w basenach termalnych „BANIA” w Białce Tatrzańskiej
- przejazd wozami zaprzęgowymi Bukowina- Białka, połączony z pieczeniem kiełbasek
- zajęcia survivalowe w masywie leśnym(gry i zabawy strategiczne, maskowanie w terenie)
- szkolenie z pierwszej pomocy przedmedycznej - Nauka zasad i ćwiczenia umiejętności udzielania pierwszej pomocy przedmedycznej oraz nauka zachowania bezpieczeństwa zdrowotnego.
- rozmowy i pogadanki z dotyczące zdrowego odżywiania i prowadzenia zdrowego trybu życia - Edukowanie dzieci i młodzieży w zakresie racjonalnego modelu żywienia jako czynnika mającego ścisły związek pomiędzy sposobem odżywiania a zachowaniem zdrowia.
- spotkanie z pielęgniarką - higienistką – rozmowy i pogadanki na temat higieny osobistej w tym jamy ustnej, prawidłowego odpoczynku, jako czynników mających ścisły związek pomiędzy prawidłowym myciem zębów a chorobami przyzębia i

występowaniem próchnicy oraz prawidłową higieną odpoczynku a zdrowiem fizycznym i psychicznym

- spotkanie z lekarzem – rozmowy i pogadanki na temat czynników ryzyka chorób układu krążenia oraz możliwości działań w zakresie ich zapobiegania. Wpływ palenia tytoniu na powstawanie chorób układu krążenia.
- Gry i zabawy – turnieje siatkówki, piłki nożnej, koszykówki, tenisa stołowego, badmintonu,
- Zawody – zabawy ruchowe, zajęcia terenowe, kalambury, podchody i gry terenowe
- Konkursy z nagrodami
- Dyskoteki
- Ognisko z pieczeniem kielbasek

Urozmaicone metody realizacji programu w zakresie promocji zdrowia i profilaktyki zdrowotnej:, takie jak np: wycieczki, pokazy filmów, konkursy, ćwiczenia i pokazy, gry, zabawy, krzyżówki, plakaty, prezentacje, konkursy, gry strategiczne. oraz zajęcia survivalowe w terenie, pogadanki i rozmowy z lekarzem i pielęgniarką spowodują, iż uczestnicy kolonii nie tylko zwiedzą piękne okolice, spędzą czas w atrakcyjny sposób, ale również zostaną wyposażeni w cenną wiedzę z zakresu postaw prozdrowotnych, promowania zdrowego stylu życia poprzez edukację zdrowotną.