

**Ceny produktów rolnych w lipcu 2017 r.**

W lipcu 2017 r., w skupie odnotowano spadek cen większości podstawowych produktów rolnych, wzrosły jedynie ceny żywca drobiowego i mleka. Natomiast na targowiskach utrzymał się wzrost cen większości podstawowych produktów rolnych, tańszy niż przed miesiącem był żywiec wołowy. Na przestrzeni roku na obu rynkach wzrosły ceny podstawowych produktów roślinnych i zwierzęcych. Niższe niż przed rokiem były w skupie ceny żywca wieprzowego i drobiowego, a na targowiskach ceny ziemniaków.

Produkty	2016		2017			
	I-VI	VII-XII	VI	VII		
	w złotych			VII 2016 = 100	VI 2017 = 100	
<b>CENY SKUPU</b>						
Ziarno zbóż (bez siewnego) - za 1 dt:						
Pszenica .....	63,45	61,14	70,98	69,23	111,9	97,5
Żyto .....	54,43	50,34	60,92	60,56	116,7	99,4
Jęczmień .....	59,49	57,82	66,23	57,87	101,5	87,4
Pszenżyto .....	59,64	55,63	66,52	64,49	113,5	96,9
Owies .....	56,74	48,98	57,20	56,53	111,3	98,8
Kukurydza .....	66,93	49,65	69,24	68,62	98,1	99,1
Ziemniaki - za 1 dt .....	63,49	31,53	62,42	57,64	111,7	92,3
Żywiec rzeźny - za 1 kg:						
Bydło (bez cieląt) .....	5,89	5,94	6,23	6,19	103,8	99,4
w tym młode bydło .....	6,08	6,19	6,40	6,37	100,7	99,5
Trzoda chlewna .....	4,32	5,01	5,61	5,28	99,6	94,2
Drób .....	3,68	3,68	3,74	3,86	98,9	103,4
Mleko - za 1 hl .....	104,31	117,40	133,01	134,96	133,3	101,5

Produkty	2016		2017			
	I-VI	VII-XII	VI	VII		
	w złotych			VII 2016 = 100	VI 2017 = 100	
<b>CENY UZYSKIWANE PRZEZ ROLNIKÓW NA TARGOWISKACH</b>						
<b>Ziarno zbóż - za 1dt:</b>						
<b>Pszenica</b> .....	<b>76,02</b>	<b>74,20</b>	<b>81,30</b>	<b>83,28</b>	<b>110,5</b>	<b>102,4</b>
<b>Żyto</b> .....	<b>59,67</b>	<b>58,98</b>	<b>64,80</b>	<b>66,09</b>	<b>110,1</b>	<b>102,0</b>
<b>Jęczmień</b> .....	<b>71,04</b>	<b>67,99</b>	<b>75,20</b>	<b>75,63</b>	<b>108,1</b>	<b>100,6</b>
<b>Pszenżyto</b> .....	<b>64,58</b>	<b>63,64</b>	<b>70,55</b>	<b>72,32</b>	<b>113,2</b>	<b>102,5</b>
<b>Owies</b> .....	<b>61,51</b>	<b>60,44</b>	<b>66,86</b>	<b>67,60</b>	<b>109,1</b>	<b>101,1</b>
<b>Ziemniaki jadalne<sup>a</sup> - za 1dt.....</b>	<b>104,45</b>	<b>87,59</b>	<b>88,70</b>	<b>95,58</b>	<b>89,7</b>	<b>107,8</b>
<b>Żywiec rzeźny - za 1 kg:</b>						
<b>Bydło (bez cieląt)<sup>b</sup></b> .....	<b>6,56</b>	<b>6,51</b>	<b>6,98</b>	<b>6,88</b>	<b>107,3</b>	<b>98,6</b>
w tym młode bydło .....	6,98	7,08	7,30	7,18	103,8	98,4
<b>Trzoda chlewna</b> .....	<b>4,32</b>	<b>4,91</b>	<b>5,30</b>	<b>5,50</b>	<b>116,0</b>	<b>103,8</b>
<b>Zwierzęta gospodarskie – za 1 szt.:</b>						
<b>Krowa dojna</b> .....	<b>3144</b>	<b>3012</b>	<b>2946</b>	<b>2992</b>	<b>98,5</b>	<b>101,5</b>
<b>Jałówka 1-roczna</b> .....	<b>1961</b>	<b>2042</b>	<b>2108</b>	<b>2200</b>	<b>106,3</b>	<b>104,4</b>
<b>Prosię na chów</b> .....	<b>146,48</b>	<b>162,76</b>	<b>188,12</b>	<b>193,26</b>	<b>124,7</b>	<b>102,7</b>

Dane z zakresu skupu obliczono na podstawie informacji o wartości i ilości skupu realizowanego przez osoby prawne i samodzielne jednostki organizacyjne niemające osobowości prawnej (bez osób fizycznych).

Wskaźniki cen skupu oraz cen uzyskiwanych przez rolników na targowiskach obliczono na podstawie danych bezwzględnych wyrażonych z większą dokładnością niż podano w tablicach.

*a* Bez wczesnych

*b* Średnia ważona cena bydła rzeźnego obliczona przy przyjęciu struktury ilości skupu młodego bydła i krów rzeźnych

W lipcu 2017 r. **ceny pszenicy** w skupie były niższe niż przed miesiącem o 2,5% i wyniosły 69,23 zł/dt, natomiast w porównaniu z lipcem 2016 r. wzrosły o 11,9%. Na targowiskach za 1 dt pszenicy płacono 83,28 zł, tj. o 2,4% więcej niż przed miesiącem i o 10,5% więcej niż przed rokiem.

Za **żyto** w skupie płacono 60,56 zł/dt, tj. o 0,6% mniej w porównaniu z czerwcem br., ale więcej o 16,7% w porównaniu z analogicznym okresem ub. roku. W obrocie targowiskowym ceny żyta wzrosły do 66,09 zł/dt, tj. w stosunku do poprzedniego miesiąca były wyższe o 2,0%, a na przestrzeni roku o 10,1%.

**Ceny jęczmienia** w skupie były niższe w porównaniu z poprzednim miesiącem o 12,6% i osiągnęły poziom 57,87 zł/dt. Cena ta w odniesieniu do analogicznego okresu ub. roku była wyższa o 1,5%. Z kolei ceny targowiskowe kształtowały się na poziomie 75,63 zł/dt i były wyższe o 0,6% niż w czerwcu br. i o 8,1% od notowanych przed rokiem.

W lipcu 2017 r. **ceny pszenżyta** w skupie wyniosły 64,49 zł/dt, tj. zmalały w stosunku do poprzedniego miesiąca o 3,1%, ale wzrosły o 13,5% w porównaniu z analogicznym okresem 2016 roku. Na targowiskach za 1 dt pszenżyta płacono 72,32 zł, tj. o 2,5% więcej niż przed miesiącem i o 13,2% więcej niż w tym samym okresie 2016 r.

**Ceny owsa** w skupie w porównaniu z poprzednim miesiącem zmalały o 1,2% - do 56,53 zł/dt, ale w odniesieniu do lipca 2016 r. wzrosły o 11,3%. W sprzedaży targowiskowej średnia cena 1 dt tego zboża wyniosła 67,60 zł, tj. o 1,1% więcej niż w poprzednim miesiącu i o 9,1% niż przed rokiem.

W lipcu 2017 r. za **ziemniaki** w skupie płacono 57,64 zł/dt. W skali miesiąca spadek cen wyniósł 7,7%, ale w skali roku odnotowano wzrost o 11,7%. Na targowiskach za 1 tonę ziemniaków płacono 95,58 zł, tj. o 7,8% więcej niż przed miesiącem, ale o 10,3% mniej niż przed rokiem.

**Ceny żywca wieprzowego** w skupie wyniosły 5,28 zł/kg i były niższe o 5,8% w porównaniu z poprzednim miesiącem i o 0,4% w stosunku do takiego samego okresu ub. roku. Na targowiskach za 1 kg tego żywca płacono 5,50 zł, tj. o 3,8% więcej niż przed miesiącem i o 16,0% więcej niż przed rokiem.

Za prosię na chów w obrocie targowiskowym płacono 193,26 zł/szt. Cena ta była wyższa w stosunku do poprzedniego miesiąca o 2,7%, a w porównaniu do analogicznego okresu poprzedniego roku już o 24,7%.

W lipcu 2017 r. pogorszyła się relacja cen skupu żywca wieprzowego do targowiskowych cen żyta (8,0 wobec 8,2 w czerwcu br.), a także do targowiskowych cen jęczmienia (7,0 wobec 7,5 przed miesiącem).

Ceny skupu **żywca wołowego** (6,19 zł/kg) zmalały w stosunku do poprzedniego miesiąca o 0,6%, ale w skali roku wzrosły o 3,8%. Ceny bydła rzeźnego na targowiskach wyniosły 6,88 zł/kg i były o 1,4% niższe w stosunku do poprzedniego miesiąca, ale o 7,3% wyższe w odniesieniu do poprzedniego roku.

Ceny skupu **drobiu rzeźnego** w skali miesiąca wzrosły o 3,4%, tj. do poziomu 3,86 zł/kg, ale w stosunku do analogicznego okresu ub. roku obniżyły się o 1,1%.

Za 1 hl **mleka** płacono w skupie 134,96 zł, tj. o 1,5% więcej niż przed miesiącem i o 33,3% więcej niż przed rokiem.

Opracowanie merytoryczne:  
**Departament Rolnictwa**

**Henryka Krupińska**  
Tel: 22 608 31 69

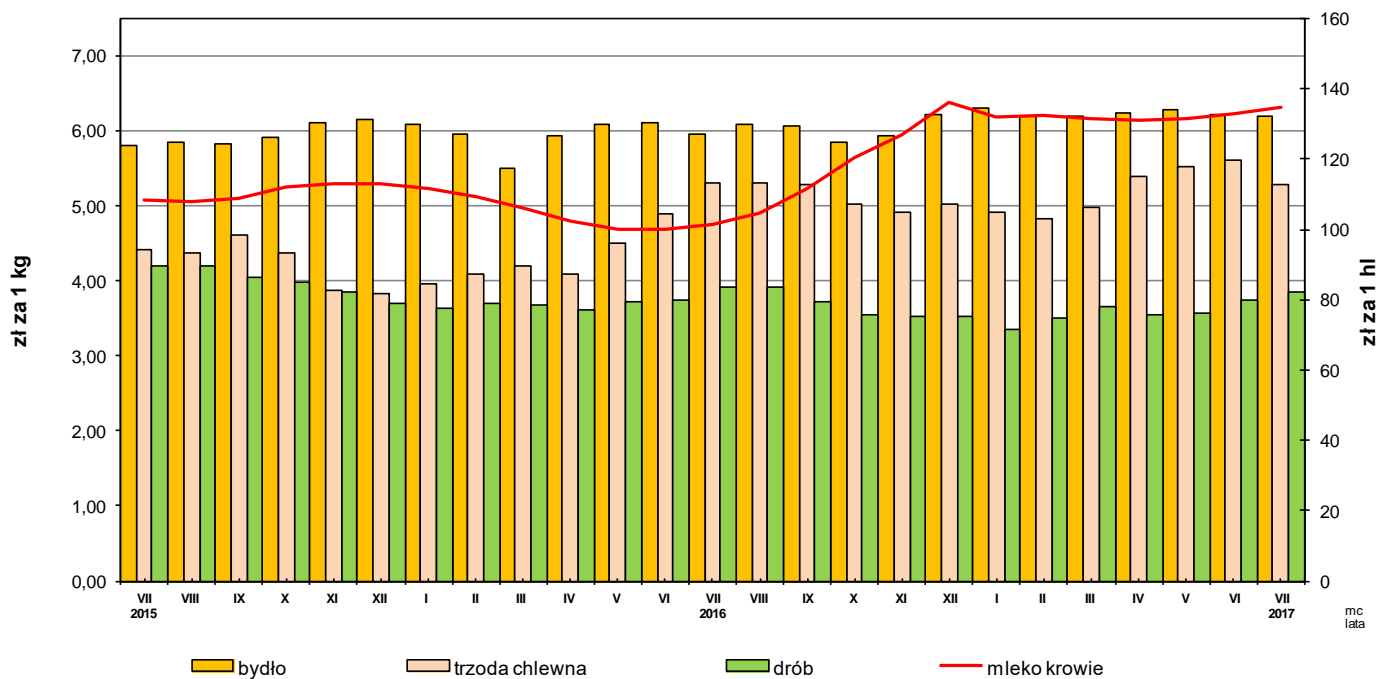
Rozpowszechnianie:  
**Rzecznik Prasowy Prezesa GUS**  
**Karolina Dawidziuk**  
Tel: 22 608 3475, 22 608 3009  
e-mail:

**CENY SKUPU PRODUKTÓW ROLNYCH WEDŁUG WOJEWÓDZTW (BEZ VAT)**

Województwa	VII 2017										
	Ziarno zbóż (bez siewnego)						Ziemniaki	Żywiec rzeźny			Mleko krowie
	pszenica	żyto	jęczmień	pszenżyto	owies	kukurydza		bydło (bez cieląt)	trzoda chlewna	drób	
	w zł / 1dt						w zł / 1 kg wagi żywej			w zł / 1 hl	
<b>Polska</b> .....	<b>69,23</b>	<b>60,56</b>	<b>57,87</b>	<b>64,49</b>	<b>56,53</b>	<b>68,62</b>	<b>57,64</b>	<b>6,19</b>	<b>5,28</b>	<b>3,86</b>	<b>134,96</b>
Dolnośląskie .....	66,31	58,06	59,13	55,10	58,00	71,32	54,36	6,32	5,84	3,91	135,31
Kujawsko - pomorskie .....	68,95	60,71	57,39	69,65	64,03	62,89	64,99	6,22	5,52	3,67	130,08
Lubelskie .....	76,95	56,81	68,55	54,64	59,01	70,40	146,78	6,22	5,41	4,13	136,38
Lubuskie .....	63,20	59,53	53,68	59,26	50,00	69,58	10,00	5,84	5,67	4,78	135,85
Łódzkie .....	69,59	58,58	61,18	67,85	55,88	71,17	48,83	6,10	5,28	4,03	124,59
Małopolskie .....	67,03	42,25	57,08	54,01	.	66,50	55,29	6,34	5,60	3,74	121,70
Mazowieckie .....	63,80	63,07	58,81	67,35	59,30	67,48	60,26	5,82	5,44	3,59	134,53
Opolskie .....	68,19	55,14	54,50	52,60	59,00	66,77	65,70	6,64	6,04	3,63	133,58
Podkarpackie .....	67,80	49,01	55,29	53,93	46,51	67,06	48,57	5,63	5,43	3,96	128,26
Podlaskie .....	74,48	63,52	59,70	65,04	47,77	72,99	74,26	6,21	5,40	3,94	139,97
Pomorskie .....	71,45	60,38	58,82	71,70	58,30	74,25	67,23	5,99	4,46	3,05	136,31
Śląskie .....	63,70	60,81	56,30	53,07	52,54	68,31	89,08	6,25	5,49	3,64	133,59
Świętokrzyskie .....	71,37	.	62,43	62,59	60,96	68,97	48,26	6,74	5,43	4,04	125,86
Warmińsko - mazurskie .....	73,26	63,29	68,70	64,13	58,93	68,75	.	6,17	5,52	5,06	139,93
Wielkopolskie .....	73,17	60,72	60,68	65,55	55,60	72,97	53,80	6,32	5,49	3,86	134,99
Zachodniopomorskie .....	73,53	60,74	54,76	66,17	41,84	74,15	53,61	6,73	5,61	3,40	135,87

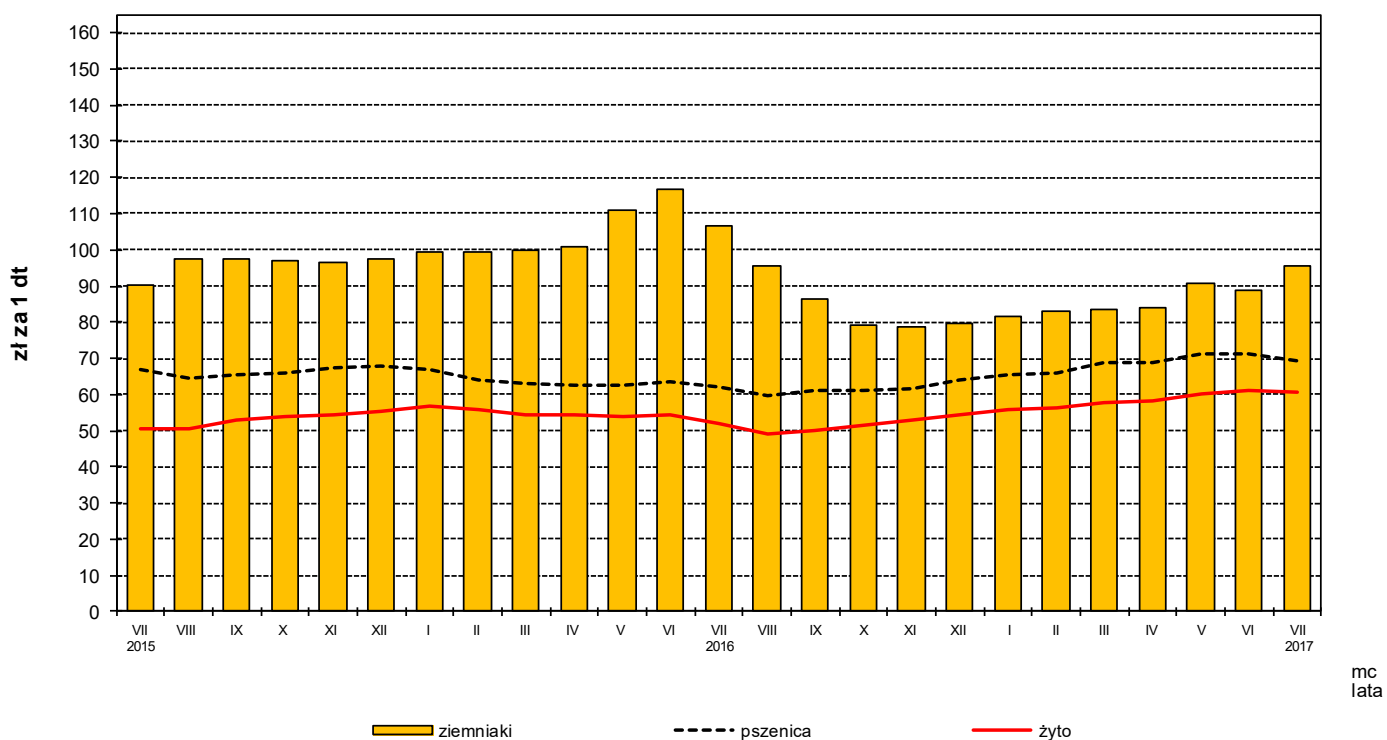
Rys.1.

### Ceny skupu żywca rzeźnego i mleka



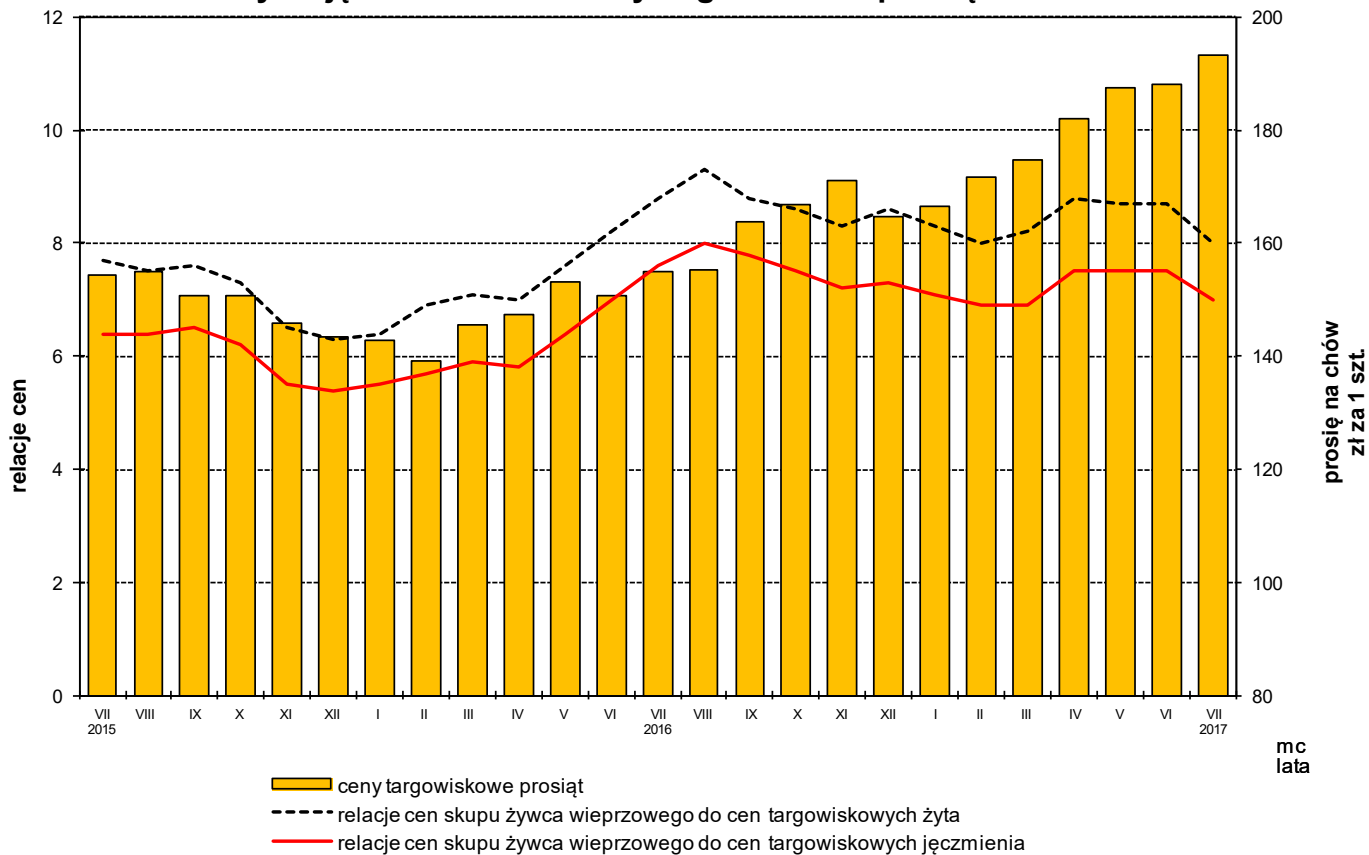
Rys.2.

### Ceny skupu zbóż i ceny targowiskowe ziemniaków



Rys. 3.

### Relacje cen skupu żywca wieprzowego do cen targowiskowych żyta i jęczmienia oraz ceny targowiskowe prosiąt



Rys. 4.

### Ceny targowiskowe bydła rzeźnego i bydła do chowu

