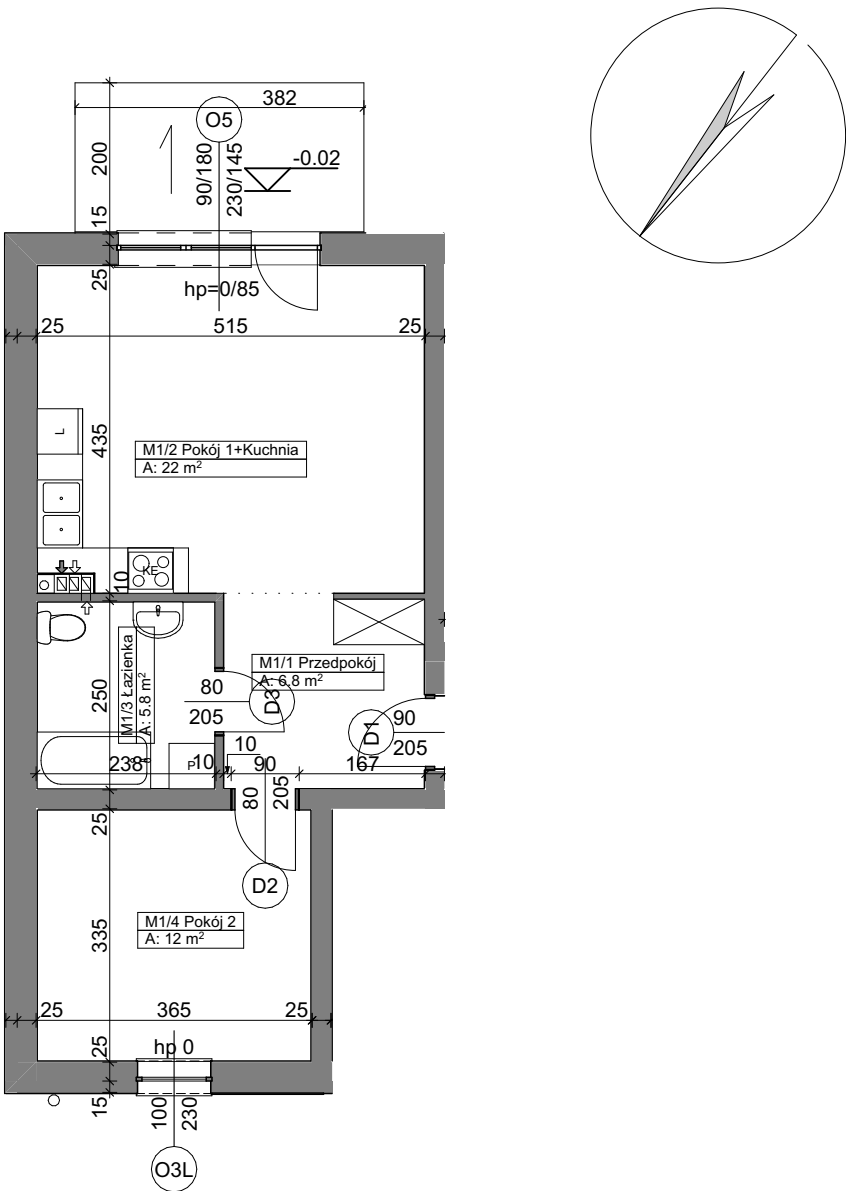
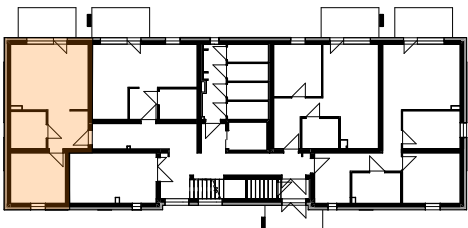
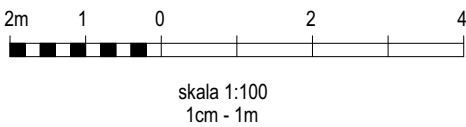


OSIEDLE ZABUDOWY WIELORODZINNEJ - BUDYNEK D



M1 Mieszkanie			
Kategoria strefy	Nr	Nazwa pomieszczenia	Powierzchnia
Mieszkanie 1			
	M1/1	Przedpokój	6.77
	M1/2	Pokój 1+Kuchnia	21.99
	M1/3	Łazienka	5.80
	M1/4	Pokój 2	12.02
			46.58 m ²



UWAGA:
Widoczne wymiary pokazują odległość pomiędzy elementami ścian bez warstw wykończenia tynkiem. Do pomiarów powierzchni przyjęto wykończenie tynku o grubości 1,5cm