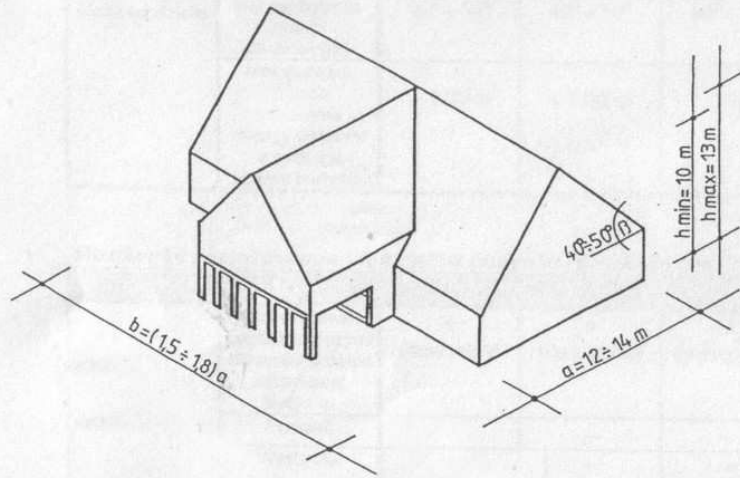


SCHEMAT 1

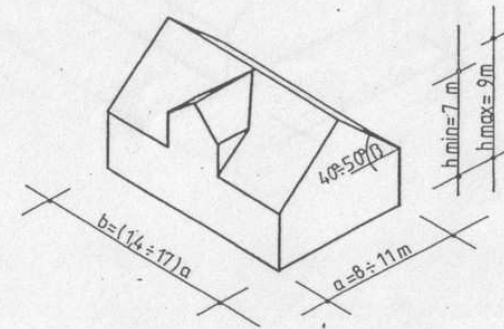
ZASADY KSZTAŁTOWANIA ZABUDOWY

BUDYNEK GŁÓWNY NA DZIAŁCE
(mieszkaniowy lub mieszkaniowo usługowy)

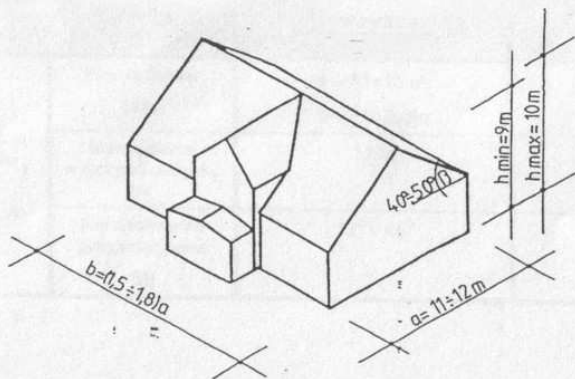
Załącznik nr 2 do Uchwały Rady Gminy Suchy Dąb
Nr / / 2003 z dnia2003 r.



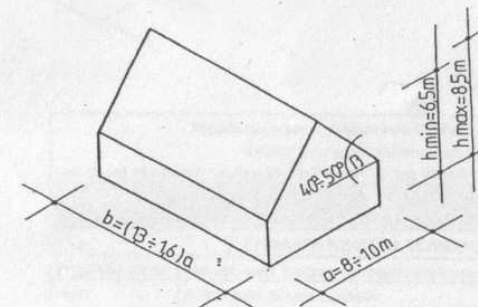
TYP „A”



TYP „C”



TYP „B”



TYP „D”

Proporcje zabudowy w poszczególnych typach (§5 pkt.2 ppkt.2):

TYPY ZABUDOWY		A	B	C	D
Proporcje obiektu odpowiadające wielkości działki	Minimalna szerokość frontu działki	80 m	35 m	25 m	20 m
	Plan budynku [a:b]	a = 12÷14 m. b = (1,5÷1,8)a	a = 11÷12 m. b = (1,5÷1,8)a	a = 8÷11 m. b = (1,4÷1,7)a	a = 8÷10 m. b = (1,3÷1,6)a
	Maksymalna wysokość budynku [h]	10 ÷ 13 m	9 ÷ 10 m	7 ÷ 9 m	6,5 ÷ 8,5 m
	Kąt nachylenia połaci dachowej [B]	40° ÷ 50°	40° ÷ 50°	40° ÷ 50°	40° ÷ 50°
	Maksymalna różnica poziomów między terenem a podłogą parteru budynku	+ 1.00 m	+ 1.00 m	+ 0.60 m	+ 0.60 m

Możliwość zastosowania elementów budynku (§5 pkt.2 ppkt.7):

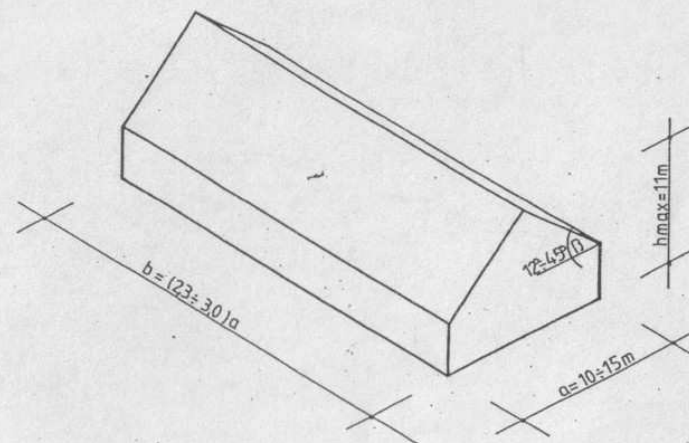
TYPY ZABUDOWY		A	B	C	D
Detal architektoniczny	Doświetlenie poddasza dużymi oknami w ścianie szczytowej budynku	+	+	+	---
	Podcień	+	---	---	---
	Wystawka	+	+	+	---
	Ganek Weranda	+	+	+	+

+ - dopuszcza się
 --- - nie dopuszcza się

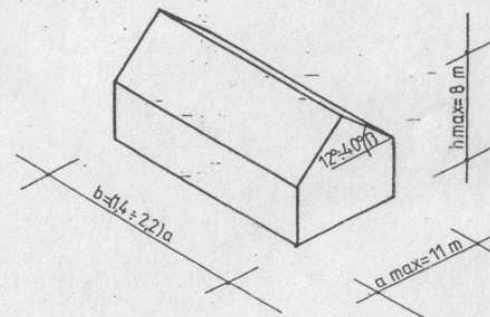
Proporcje zabudowy towarzyszącej* (§5 pkt.3 ppkt.2):

TYPY ZABUDOWY		inwentarski	pomocniczy (m.in. garaże, warsztaty itp.)
Proporcja obiektu	Plan budynku [a:b]	a = 11÷15 m. b = (2,3÷3,0)a	a = max 11 m. b = (1,4÷2,2)a
	Maksymalna wysokość budynku [h]	11 m	8 m
	Kąt nachylenia połaci dachowej [B]	12° ÷ 45°	12° ÷ 45°

BUDYNKI TOWARZYSZĄCE*



TYP INWENTARSKI



TYP POMOCNICZY

Przedsiębiorstwo Projektowo-Realizacyjne
 „DOM” Sp. z o. o.
 83-200 STAROGARD GDAŃSKI
 ul. Kościuski 34G, tel. (058) 561 20 57
 NIP 592 - 020 - 06 - 51

*pojęcia użyte w znaczeniu definicji zawartych w § 3 Uchwały

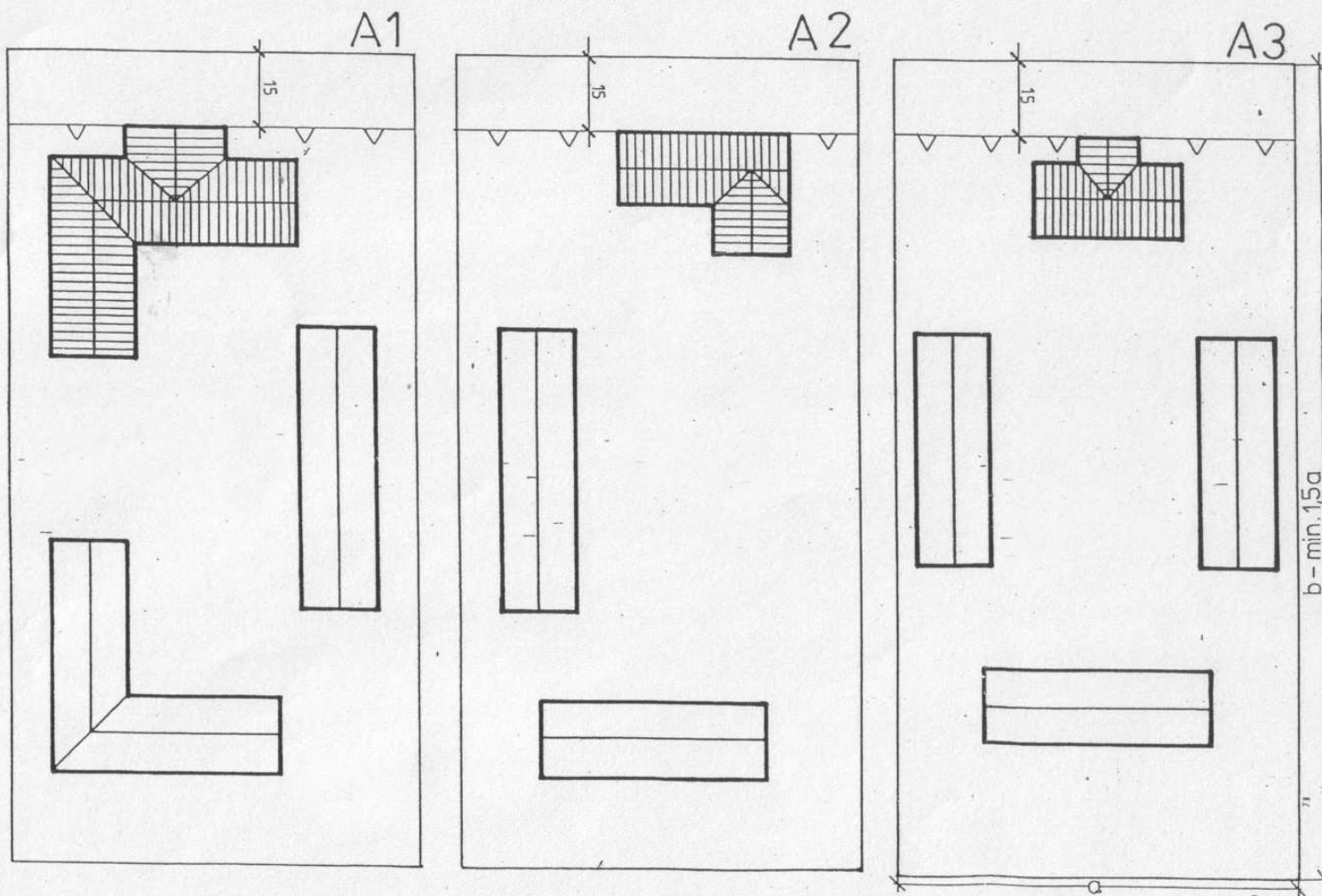
Przedsiębiorstwo Projektowo Realizacyjne "DOM" Sp. z o. o. 83-200 Starogard Gdański, ul. Kościuski 34 G tel. (0-58) 562-20-57, tel./fax. (0-58) 561-14-78, tel. (058) 561-12-40 e-mail: domstar@dobrynet.pl	
MIEJSCOWE PLANY ZAGOSPODAROWANIA PRZESTRZENNEGO WSI: Suchy Dąb, Krzywe Koło, Grabiny Zameczek, Wróblewo, Ostrowite, Osice, Koźliny, Steblewo	
mgr inż. arch. Barbara Jaszczuk-Skolimowska	
Etap:	ZASADY KSZTAŁTOWANIA ZABUDOWY
Projektant planu	mgr inż. arch. Barbara Jaszczuk-Skolimowska (upr. urb. Nr 1540)
Autor opracowania	dr inż. arch. Bogna Lipińska
Dyrektor	mgr inż. arch. Maria Kiełb-Stańczuk
Sprawdził	mgr inż. arch. Maria Kiełb-Stańczuk (upraw. nr 1334/93) nr. do proj. 1334/93
data opracowania:	kwiecień 2003 r.

Nr umowy: 12/PN/20/2 z dnia 10.10.2002 r.

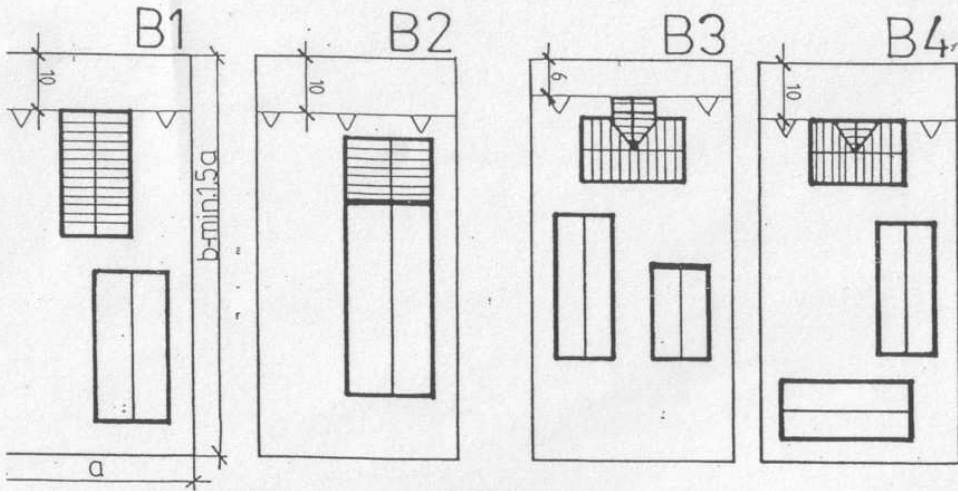
SCHEMAT 2

ZASADY ZAGOSPODAROWANIA DZIAŁKI

Załącznik nr 2 do Uchwały Rady Gminy Suchy Dąb
Nr / / 2003 z dnia2003 r.



typ A
 min szerokość frontu $a = 80\text{m}$
 $b = \text{min } 1,5a$
 min powierzchnia działki 9600m^2



OZNACZENIA:



budynek główny na działce
(mieszkaniowy, mieszkaniowo – usługowy)



budynki towarzyszące*



nieprzekraczalna* /obligatoryjna* linia zabudowy

*pojęcia użyte w znaczeniu
definicji zawartych w § 3 Uchwały

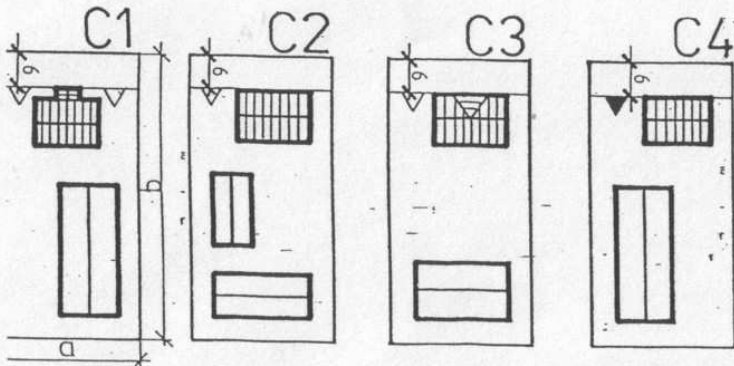
typ B

min szerokość frontu

$a = 35m$

$b = \min 1,5a$

min powierzchnia działki $1800m^2$



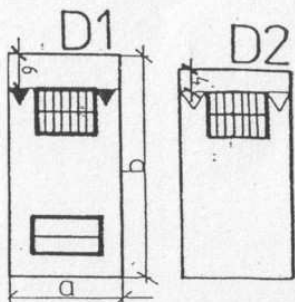
typ C

min szerokość frontu

$a = 25m$

$b = \min 1,5a$

min powierzchnia działki $1000m^2$



typ D

min szerokość frontu

$a = 20m$

$b = \min 1,5a$

min powierzchnia działki $600m^2$

Przedsiębiorstwo Projektowo-Realizacyjne
„DOM” Sp. z o. o.
83-200 STAROGARD GDAŃSKI
ul. Kościuszki 34G, tel. (058) 567 2057
NIP 592 - 020 - 03 - 5.

Przedsiębiorstwo Projektowo Realizacyjne „DOM” Sp. z o. o. 83-200 Starogard Gdański, ul. Kościuszki 34 G tel. (0-58) 562-20-57, tel./fax. (0-58) 561-14-78, tel. (058) 561-12-40 e-mail: domstar@dobrynet.pl	
MIEJSCOWE PLANY ZAGOSPODAROWANIA PRZESTRZENNEGO WSI: Suchy Dąb, Krzywe Koło, Grabiny Zameczek, Wróblewo, Ostrowite, Osice, Kozłiny, Steblewo	
Etap: ZASADY ZAGOSPODAROWANIA DZIAŁKI	
Projektant planu	mgr inż. arch. Barbara Jaszczuk-Skolimowska (upr. urb. Nr 1540)
Autor opracowania	dr inż. arch. Bogna Lipińska
Dyrektor	mgr inż. arch. Maria Kielb-Stańczuk mgr inż. arch. Barbara Jaszczuk-Skolimowska
Sprawdził	mgr inż. arch. Maria Kielb-Stańczuk (upraw. nr 1334/93) mgr inż. arch. Maria Kielb-Stańczuk
data opracowania:	kwiecień 2003 r. Nr umowy: 12/PN/2002 z dnia 10.10.2002 r.