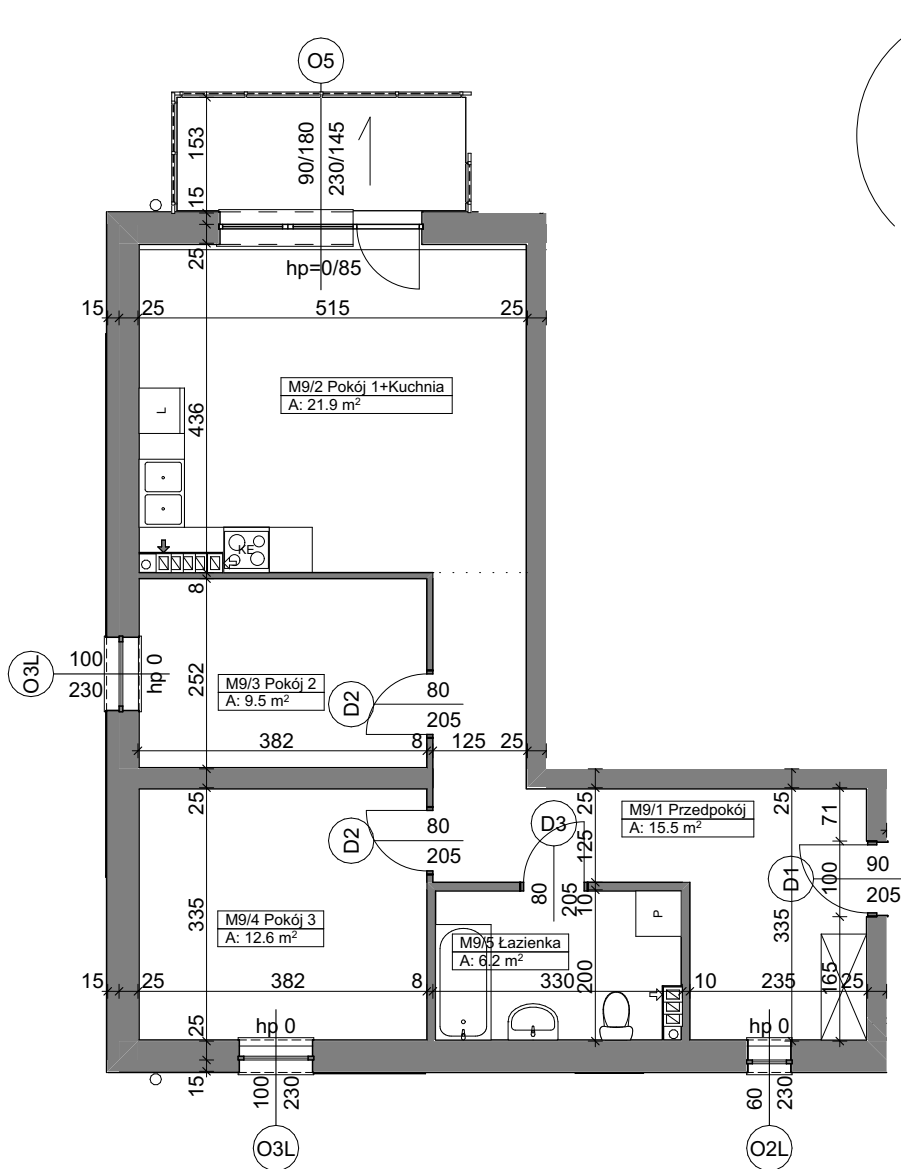


# OSIEDLE ZABUDOWY WIELORODZINNEJ - BUDYNEK C



## M9 Mieszkanie

Kategoria strefy	Nr	Nazwa pomieszczenia	Powierzchnia
Mieszkanie 9			
	M9/1	Przedpokój	15.49
	M9/2	Pokój 1+Kuchnia	21.92
	M9/3	Pokój 2	9.51
	M9/4	Pokój 3	12.63
	M9/5	Łazienka	6.22
			65.77 m²



skala 1:100  
1cm - 1m

### UWAGA:

Widoczne wymiary pokazują odległość pomiędzy elementami ścian bez warstw wykończenia tynkiem. Do pomiarów powierzchni przyjęto wykończenie tynku o grubości 1,5cm

